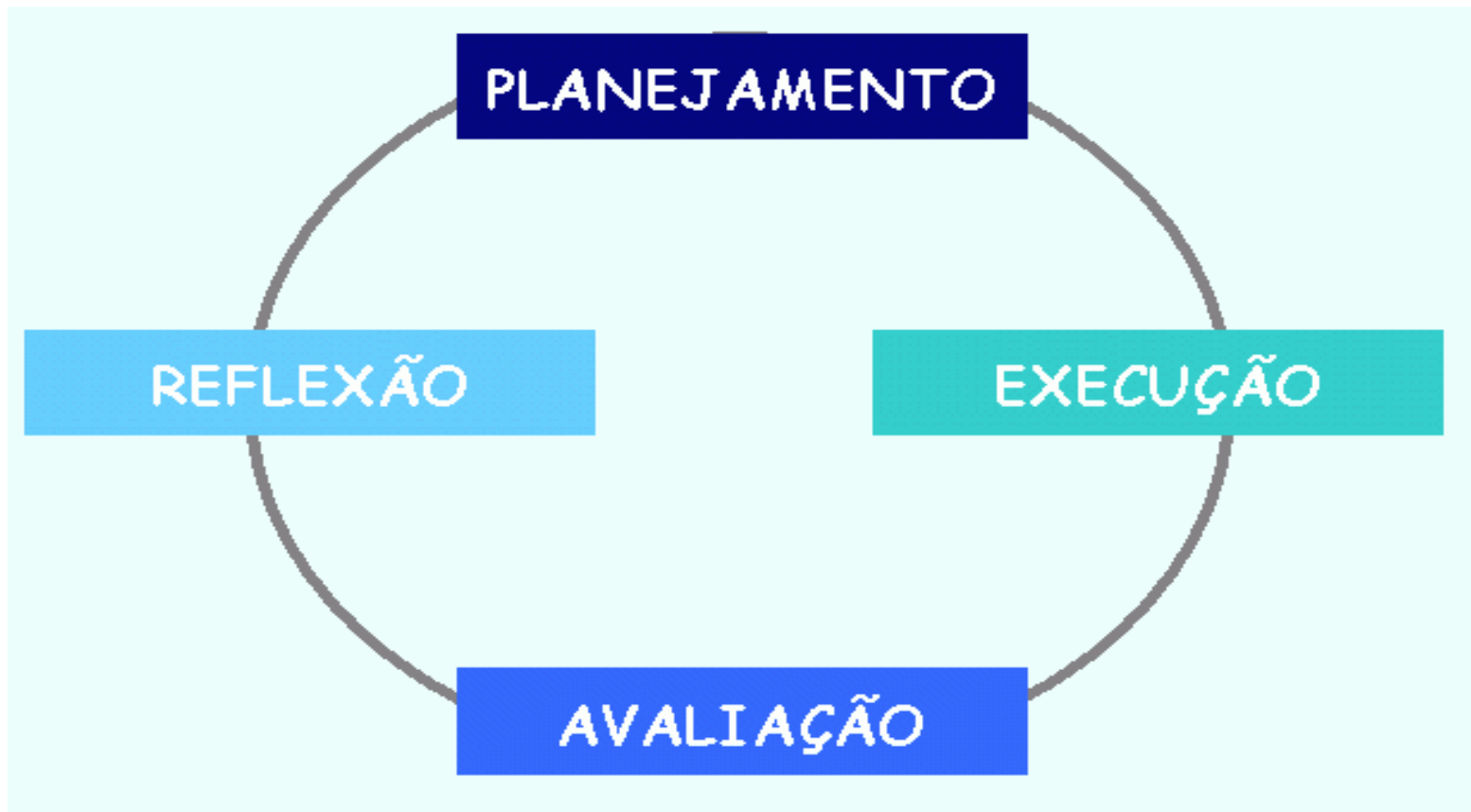


NEXOS

Sistema de Desenvolvimento do
Processo de Ensino e Aprendizagem

Concepção

Integrar planejamento, execução, avaliação e reflexão das atividades do processo, propiciando aos seus principais agentes (professor e alunos de cada turma/disciplina), uma nova postura frente ao cumprimento de seus papéis, fornecendo a eles possibilidades instrumentais de ampliações significativas nos graus de percepção e de compreensão dos diversos aspectos do processo, buscando promover um aprimoramento sistemático da formação profissional exercida na UFSCar



A principal idéia desse instrumento é servir de ferramenta de apoio, capaz de dar visibilidade sobre o exercício do processo educacional, de complexidade realçada ainda mais nesse momento de mudanças paradigmáticas em tantas áreas da realidade, incluindo, como não poderia deixar de ser, a da educação.

Princípios e diretrizes do sistema Nexos

- **Valorização do ensino, na busca de um equilíbrio e de uma associação com as demais atribuições da universidade, ou seja, a pesquisa e a extensão;**
- **Concepção de "Plano de Ensino" (PE) como instrumento fundamental ao exercício da docência, na busca de desempenhos que de fato levem aos objetivos didático-pedagógicos afetos ao contexto de uma dada turma/disciplina;**

- **Concepção de "avaliação da execução do PE" como instrumento que venha a auxiliar o exercício do processo de ensino e aprendizagem, buscando dar ciência oportuna e objetiva aos professores, aos alunos e à instituição sobre os aspectos dos seus respectivos desempenhos;**
- **Concepção de que a "reflexão" sobre o processo de ensino e aprendizagem é atividade imprescindível, devendo ser feita de modo fundamentado (*em teorias pedagógicas e nos resultados da avaliação da execução do PE*), contínuo, sistemático e coletivamente organizado;**

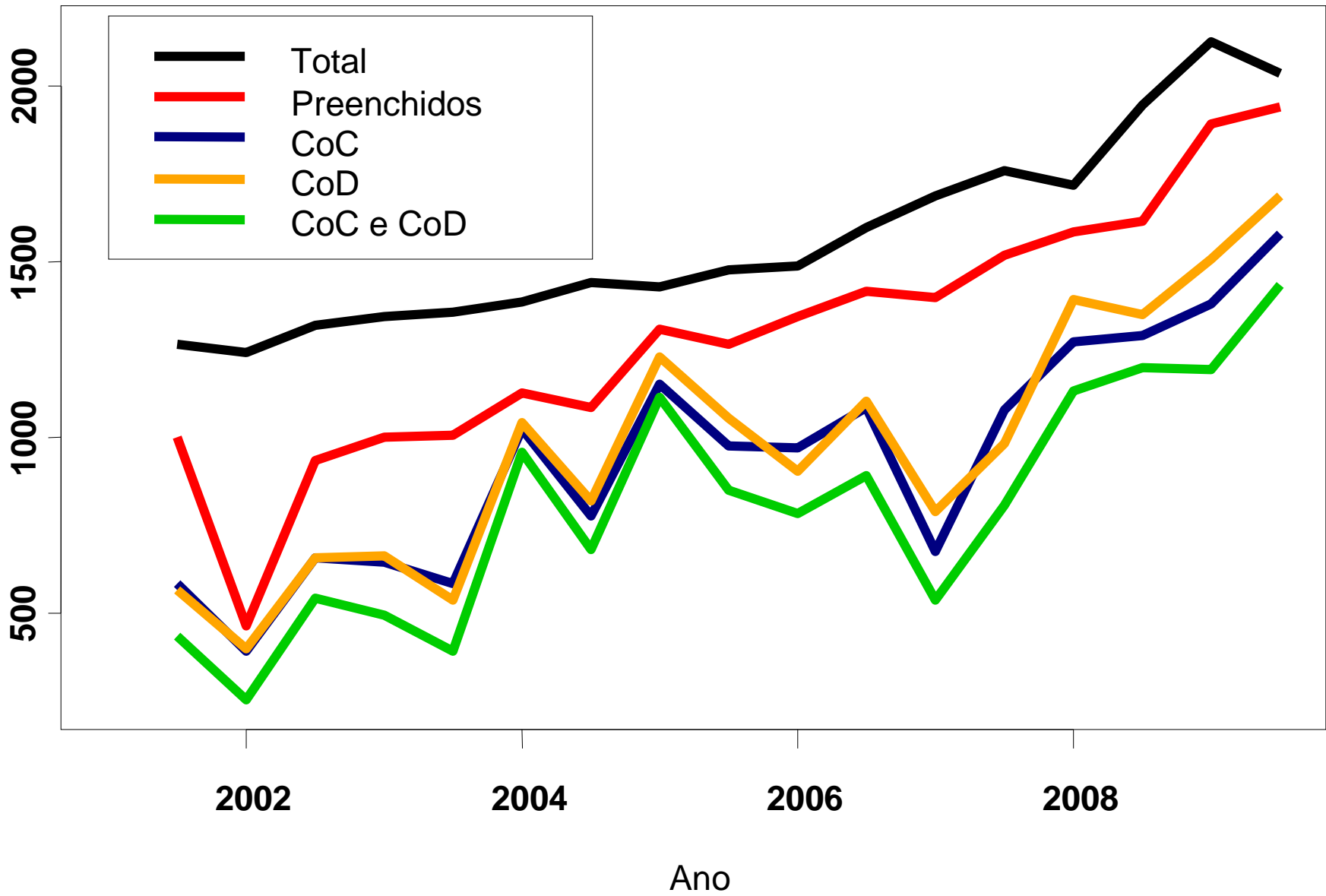
- **Compreensão de que a integração sistêmica das etapas de planejamento, execução, avaliação e reflexão, com realimentação contínua e cíclica, é capaz de catalisar objetivamente o aprimoramento do processo de ensino e aprendizagem;**
- **Consideração de lacunas na formação do professor de ensino superior, quer em relação à formação básica do profissional professor, quer em relação à formação contínua e reflexiva, durante - e sobre - a prática docente;**

- **Necessidade de que a instituição ofereça um mecanismo de apoio àqueles professores que desejarem investir numa evolução sistematizada das suas habilidades docentes;**
- **Compreensão de que a participação responsável dos alunos no seu próprio processo de aprendizagem e formação profissional deva ser incentivada por meio de canais mais orgânicos e consequentes;**
- **Consideração de que uma participação acadêmica adequada dos alunos seja capaz de desenvolver habilidades desejáveis para qualquer profissional contemporâneo, as quais não têm sido objetivadas, embora seja papel pedagógico fundamental de uma instituição de ensino que procura construir conhecimento e cidadania.**

**Evolução do número de turmas,
preenchimento dos planos de ensino
e da apreciação pelos conselhos
competentes.**

Semestre	Total	Preenchidos		CoC		CoD		CoC e CoD	
2001.2	1263	1003	79 %	585	46 %	568	45 %	433	34 %
2002.1	1243	466	37 %	391	31 %	400	32 %	254	20 %
2002.2	1322	936	71 %	659	50 %	660	50 %	543	41 %
2003.1	1344	1003	75 %	646	48 %	662	49 %	498	37 %
2003.2	1357	1006	74 %	585	43 %	539	40 %	395	29 %
2004.1	1384	1129	82 %	1023	74 %	1042	75 %	956	69 %
2004.2	1441	1086	75 %	776	54 %	820	57 %	683	47 %
2005.1	1426	1309	92 %	1150	81 %	1230	86 %	1116	78 %
2005.2	1475	1268	86 %	974	66 %	1053	71 %	850	58 %
2006.1	1488	1346	90 %	971	65 %	905	61 %	783	53 %
2006.2	1599	1418	89 %	1085	68 %	1106	69 %	892	56 %
2007.1	1686	1396	83 %	679	40 %	790	47 %	537	32 %
2007.2	1756	1520	87 %	1078	61 %	982	56 %	811	46 %
2008.1	1714	1587	93 %	1273	74 %	1391	81 %	1136	66 %
2008.2	1947	1616	83 %	1291	66 %	1347	69 %	1198	62 %
2009.1	2126	1893	89 %	1379	65 %	1506	71 %	1192	56 %
2009.2	2034	1940	95 %	1578	78 %	1688	83 %	1431	70 %

Planos de Ensino



Planos de Ensino

